

# Horizontální frézovací a vyvrtávací centra

## JUARISTI

Španělská společnost působí na trhu od roku 1941. Již v roce 1943 vyráběla první horizontální vyvrtávací stroje. Za dobu své existence vyrobila více než 6000 různých vyvrtávacích nebo frézovacích strojů a obráběcích center.

Pro stroje značky Juaristi je charakteristická robustní vysoce tuhá konstrukce.

- centrálně vedený vřeteník
- možnost volby lineárního nebo hydrostatického vedení
- otočné stoly standartně na hydrostatickém vedení
- velká variabilita možných řešení a příslušenství



### Stolní vyvrtávací a frézovací stroje – TX



Pinola	125 - 130 - 150 - 180 mm
Výkon vřetena	37 - 46 - 60 kW
X - podélný pojezd stolu	2 000 - 6 000 mm
Y - vertikální pojezd vřeteníku	1 500 - 4 000 mm
Z - příčný pojezd stojanu	1 500 - 3 000 mm
W - pojezd pinoly	600 - 800 - 1 000 mm
Otočný stůl - rozměry	1 000 x 1 200 - 3 000 x 4 000 mm
Otočný stůl - nosnost	8 - 12 - 20 - 40 t

### Vysokorychlostní univerzální obráběcí centra – TH-5

Pinola	125 - 130 - 150 - 180 mm
Výkon vřetena	37 - 46 - 60 kW
Otáčky vřetena	6 000 - 24 000 ot./min
X - podélný pojezd stolu	2 000 - 5 000 mm
Y - vertikální pojezd vřeteníku	1 500 - 3 000 mm
Z - příčný pojezd stojanu	1 500 - 3 000 mm
W - pojezd pinoly	600 - 800 - 1 000 mm
Otočný stůl - rozměry	1 000 x 1 200 - 3 000 x 4 000 mm
Otočný stůl - nosnost	8 - 12 - 20 - 40 t
Frézovací hlavy	0,001x0,001°; 1°x1°; 5-osá; čelní
Automatický výměník palet	



## Deskové vyvrtávací a frézovací stroje – MX, MX-RAM



Pinola	125 - 130 - 160 - 180 - 205 mm
Výkon vřetena	37 - 46 - 51 - 64 kW
X – podélný pojezd stojanu	4 000 - 40 000 mm
Y – vertikální pojezd vřeteníku	2 000 - 7 000 mm
Z – příčný pojezd smykadla (RAM)	1 200 - 2 000 mm
W – pojezd pinoly	800 - 1 000 mm
Otočný stůl - nosnost	20 - 150 t
Frézovací hlavy	0,001 x 0,001°; 1°x1°; 5-osá; čelní

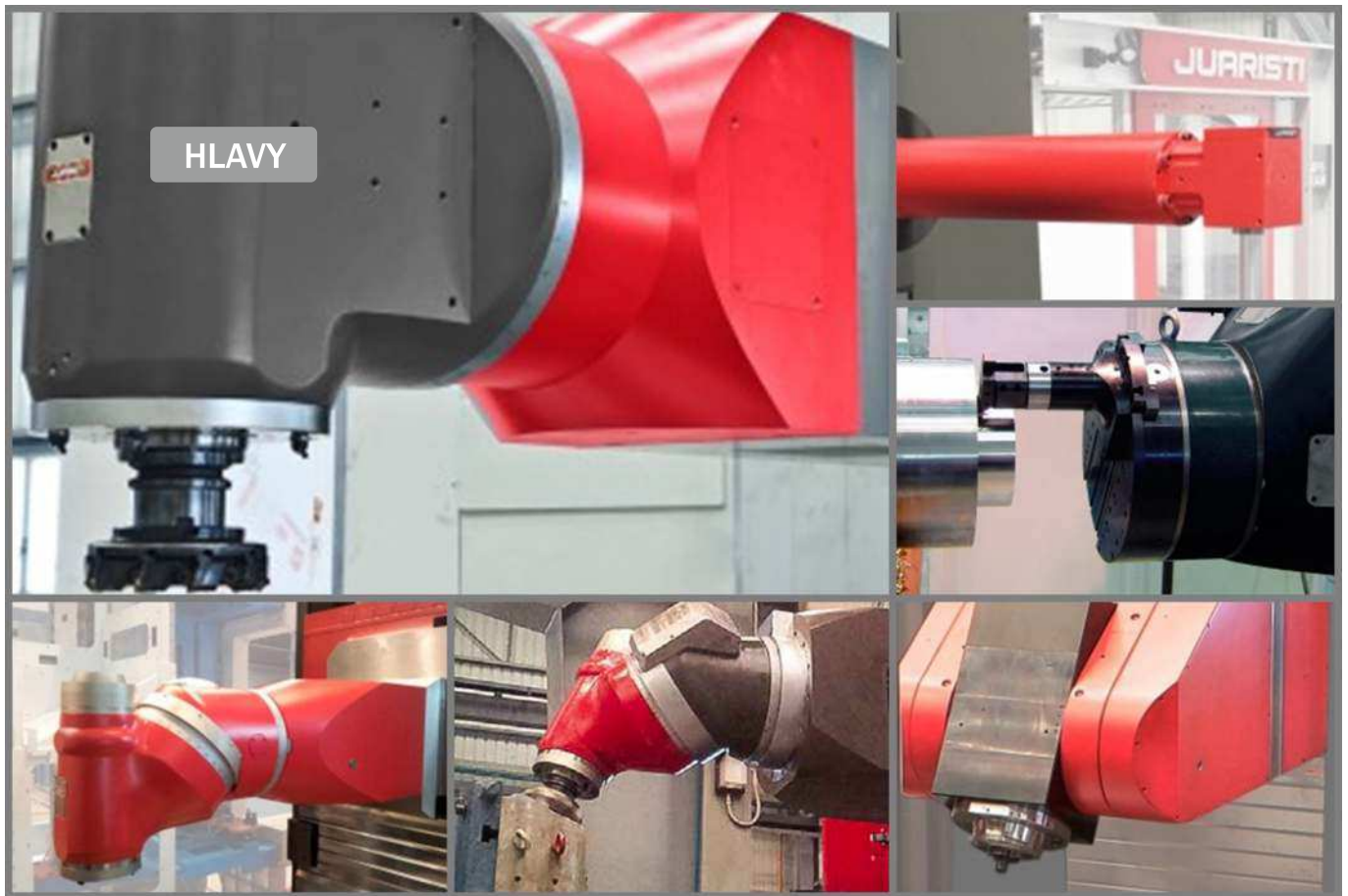
## Hydrostatické deskové vyvrtávací stroje – MP-RAM



Pinola	160 - 180 - 205 - 225 - 250 mm
Výkon vřetena	60 - 71 - 100 kW
X – podélný pojezd stojanu	4 000 - 40 000 mm
Y – vertikální pojezd vřeteníku	3 000 - 8 000 mm
Z – příčný pojezd smykadla (RAM)	1 000 - 2 000 mm
W – pojezd pinoly	1 000 - 1 200 - 1 400 - 1 600 mm
Otočný stůl - nosnost	20 - 150 t
Frézovací hlavy	0,001 x 0,001°; 1°x1°; 5-osá; čelní



## Příslušenství



HLAVY

JUARISTI

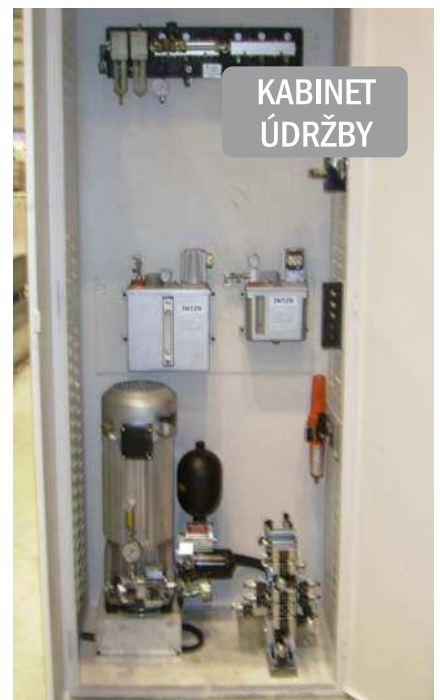
ZPEVNĚNÍ VŘETENA



VÝMĚNÍK  
NÁSTROJŮ



KABINET  
ÚDRŽBY



## Otočné stoly



Otočné stoly	MG-8	MG-20	MG-40	MG-60	MG-100	MG-150
Rozměr stolu (mm)	1000×1200 1250×1250 1250×1600 1600×1600 1600×2000	1450×1450 1600×1600 1600×2000 2000×2000 2000×2500	2000×2000 2000×2500 2500×2500 2500×3000	2500×2500 2500×3000 3000×3000 3000×3500 3000×4000	3500×3500 3500×4000 4000×4000 4000×5000	4000×4000 4000×5000 5000×5000 5000×6000
Příčný pojezd - osa V (mm)	1000 - 1500 - 2000 - 2500	1500 - 2000 - 2500 - 3000	2000 - 2500 - 3000 - 4000	2500 - 3000 - 4000 - 5000	3000 - 4000 - 5000 - 6000	3000 - 4000 - 5000 - 6000
Nosnost (t)	8	20	40	60	100	150/180
Otáčení stolu - osa B	Hydrostatické	Hydrostatické	Hydrostatické	Hydrostatické	Hydrostatické	Hydrostatické
Vedení příčného pojezdu - osa V	Lineární vedení	Lineární vedení	Lineární / Hydrostatické vedení	Lineární / Hydrostatické vedení	Lineární/ Hydrostatické vedení	Hydrostatické vedení